

ハートンホテル心斎橋

Hearton Hotel Shinsaibashi

〒542-0081
大阪市中央区西心斎橋1-5-24

TEL : 06-6251-7880

E-mail : s-hall@hearton.co.jp



1 会社 説明会

20名~156名様（スクール形式）まで幅広いニーズに合った会場がございます。



■ 机や椅子のセッティングは全て会場スタッフが行います。
※当日のレイアウト変更も臨機応変に対応させていただきます。遠慮なくお申し付けください。

■ 会場内備品（マイク・スクリーン・演台・ホワイトボード等）も豊富に取り揃えております。

■ 説明会資料など、事前に郵送受け取り可能でございます。



2 面接 会場

個別面接や集団面接などご利用用途に沿った会場をご提案致します。

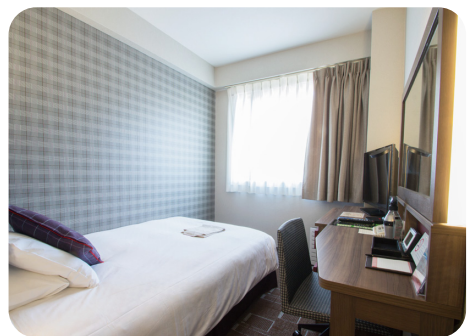


■ 同館内に複数室ある為、面接だけではなく他室での適用試験等の同時開催も可能です。

■ 大きな会場で複数の面接ブースをセッティングする事も可能でございます。



3 立地 宿泊特割 ホスピタリティ



■ 大阪地下鉄御堂筋線『心斎橋駅7番出口』徒歩1分の好立地で安心してご案内頂けます。

■ ホール会場ご利用のお客様に限り、ホテルの宿泊料金を最安値特別料金にてご用意致します。

■ 事前打ち合わせは専門スタッフが綿密に対応。当日の急な変更も常駐スタッフが臨機応変に対応させていただきます。
ご不明な点、ご要望等は気兼ねなくお申し付け下さい。